

# Anleitung - Update neuer Kameramodelle für ältere AV-Programme

Deutsch

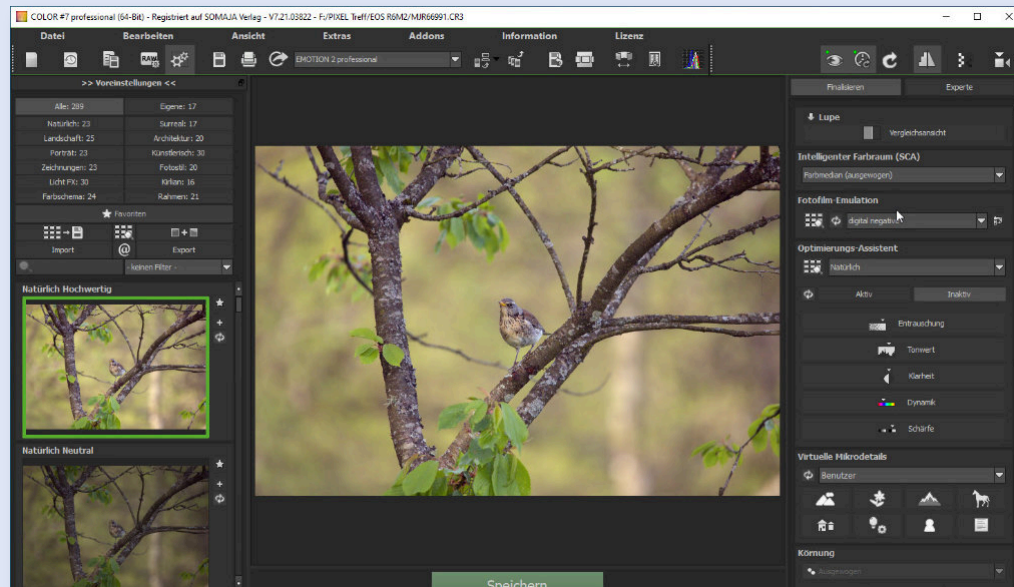


## RAW-Formate für AV-Programme updaten

## Neue RAW-Formate nutzen

Der Markt der digitalen Fotokameras ist ständig in Bewegung, mit neuen Modellen und damit auch mit neuen RAW-Formaten. In älterer Software sind die neuen Kameramodelle natürlich nicht enthalten und damit auch nicht die neuen RAW-Formate. Wenn Sie eine neuere Kamera ha-

ben, deren RAW-Format nicht unterstützt wird, sollten Sie in Erwägung ziehen, Ihre AV-Software auf den neuesten Stand upzudaten. Im Folgenden eine allgemeine Anleitung, die für alle Accelerated Vision Bildbearbeitungsprogramm gültig ist.



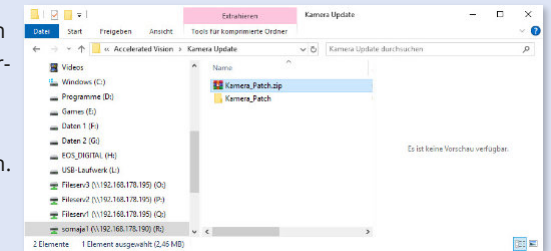
*Affinity Photo*

## DOWNLOAD UND ENTPACKEN

Das Update für die neuen Kameramodelle können Sie auf unserer Shopseite im Kundenbereich herunterladen.

Nach dem Download der Zip-Datei (Kamera\_Patch.zip), diese in einen Ordner Ihrer Wahl entpacken.

Danach sollten Sie einen Ordner mit dem Namen **Kamera-Patch** sichtbar sein.



*Bild 1: Ordner erstellen*

## FREEIMAGE.DLL

In dem Ordner sind verschiedene Dateien enthalten, unter anderem auch diese Anleitung. Die Datei, die die neuen RAW-Formate enthält, ist die **FreedImage.dll**

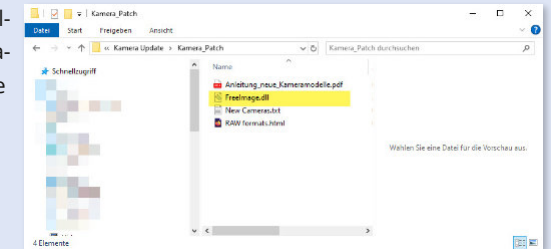
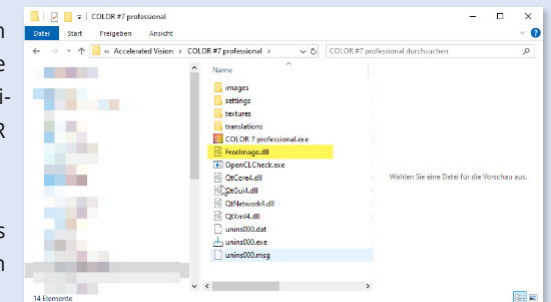


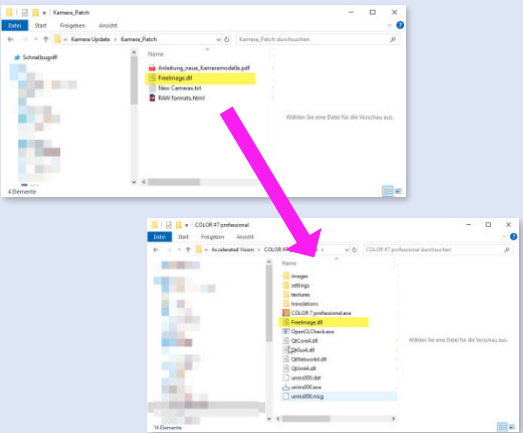
Bild 2: Inhalt Kamera-Patch-Ordner

## AV-INSTALLATIONS ORDNER

Um z. B. Color #7 Professional auf den neuesten Stand der RAW-Formate zu bringen, suchen Sie den Installationsordner. Dieser ist in diesem Beispiel: D:\Program Files\Accelerated Vision\COLOR #7 professional

Schauen Sie sich den Inhalt genau an, hier sollte es schon eine Freemage.dll geben, wie in diesem Bild. Wenn ja, dann sind Sie genau richtig.





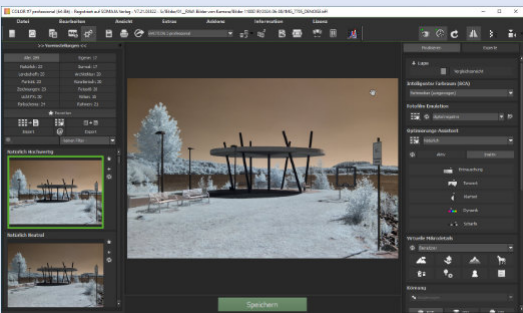
**FREEIMAGE.DLL ERSETZEN**

Ersetzen Sie jetzt die vorhandene Freemage.dll mit der neuen Freemage.dll aus dem Ordner Kamera-Patch.

Schließen Sie vor dem Kopieren alle geöffneten AV-Programme.

Sie können die Datei ganz einfach per Drag & Drop oder mit Kopieren > Einfügen überschreiben.

Machen Sie das mit jedem AV-Programm das Sie haben um die DLL mit der neusten zu ersetzen.



**NEUE RAW-FORMATE NUTZEN**

Nachdem Sie die Freemage.dll kopiert haben. Können Sie das AV-Programme ganz normal verwenden, wie gewohnt. Jetzt werden auch die neusten RAW-Formate geladen und können verwendet werden.



**ZURÜCKSETZEN.**

Sollte es unerwartet ein Problem mit der neuen Datei geben, dann können Sie ohne Probleme wieder den alten Stand der Installation zurücksetzen. Führen Sie dazu einfach das Setup des entsprechenden AV-Programm aus. Damit werden wieder alle Dateien auf den Ursprungszustand überschrieben.

SOMAJA Verlag

**Anleitung - Update neuer Kameramodelle**

- Verlag:** SOMAJA UG (haftungsbeschränkt)  
Birkenfelder Str. 15, 66625 Nohfelden
- Internet:** <https://www.somaja-verlag.de>  
<https://www.somaja.de>
- Service:** [Service@somaja.de](mailto:Service@somaja.de)
- Version:** 1.00 vom 03.12.2024

Alle Rechte vorbehalten

Das vorliegende Werk ist in allen seinen Teilen urheberrechtlich geschützt. Alle Rechte vorbehalten, insbesondere das Recht der Übersetzung, des Vortrags, der Reproduktion und der Vervielfältigung.



SOMAJA  
VERLAG